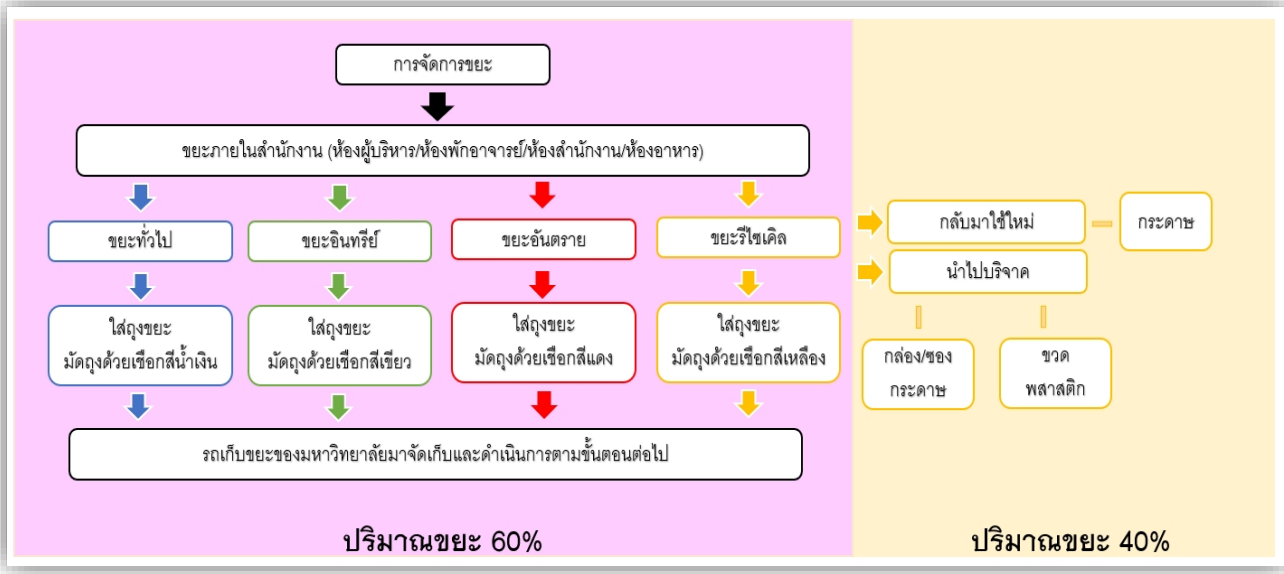
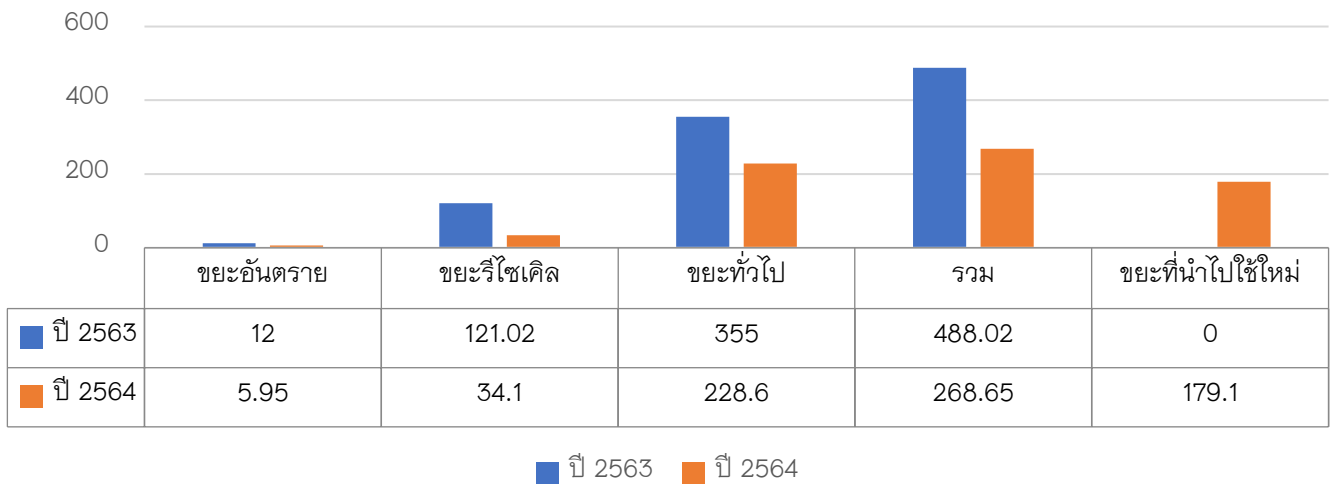


## รายงานปริมาณขยะ ปี 2564



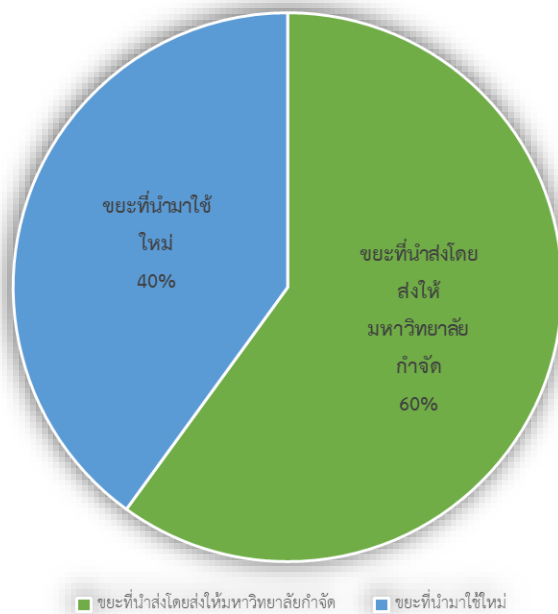
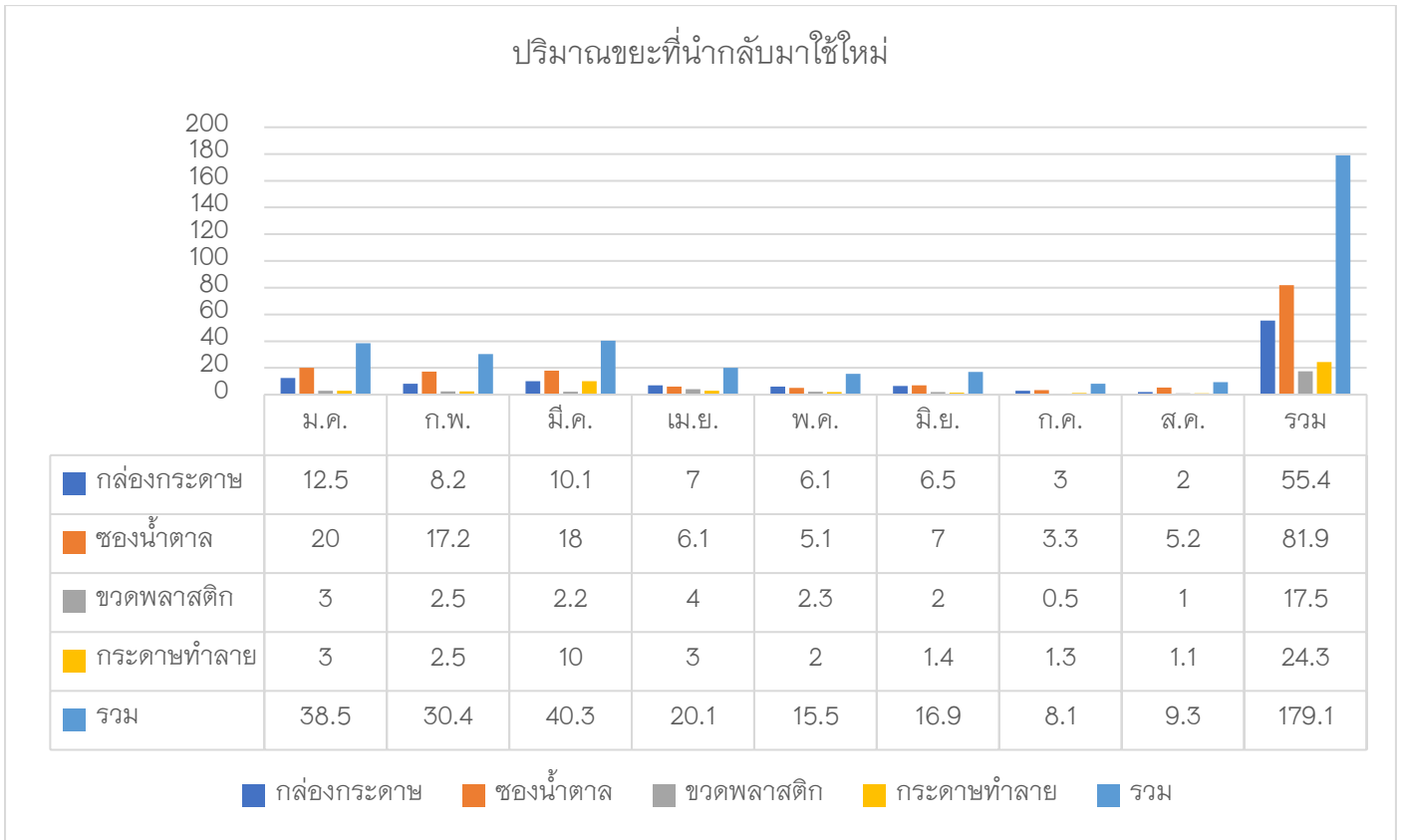
## การเปรียบเทียบปริมาณขยะ

กราฟเปรียบเทียบปริมาณขยะ ระหว่างปี 2563 และ ปี 2564



จากปริมาณขยะของวิทยาลัยการศึกษา ในปี 2564 เมื่อเทียบกับปี 2563 นั้น ขยะทั่วไป ลดลง 126.40 กิโลกรัม สามารถลดปริมาณก๊าซเรือนกระจกได้ 293.25 kg CO<sub>2</sub>/kg ขยะรีไซเคิลลดลง 86.92 กิโลกรัม ขยะอันตรายลดลง 6.05 กิโลกรัม **ทั้งนี้ปริมาณขยะลดลงทั้งสิ้น 219.37 กิโลกรัม และขยะที่นำกลับมาใช้ใหม่ 179.1 กิโลกรัม**

## ปริมาณขยะที่นำกลับมาใช้ใหม่



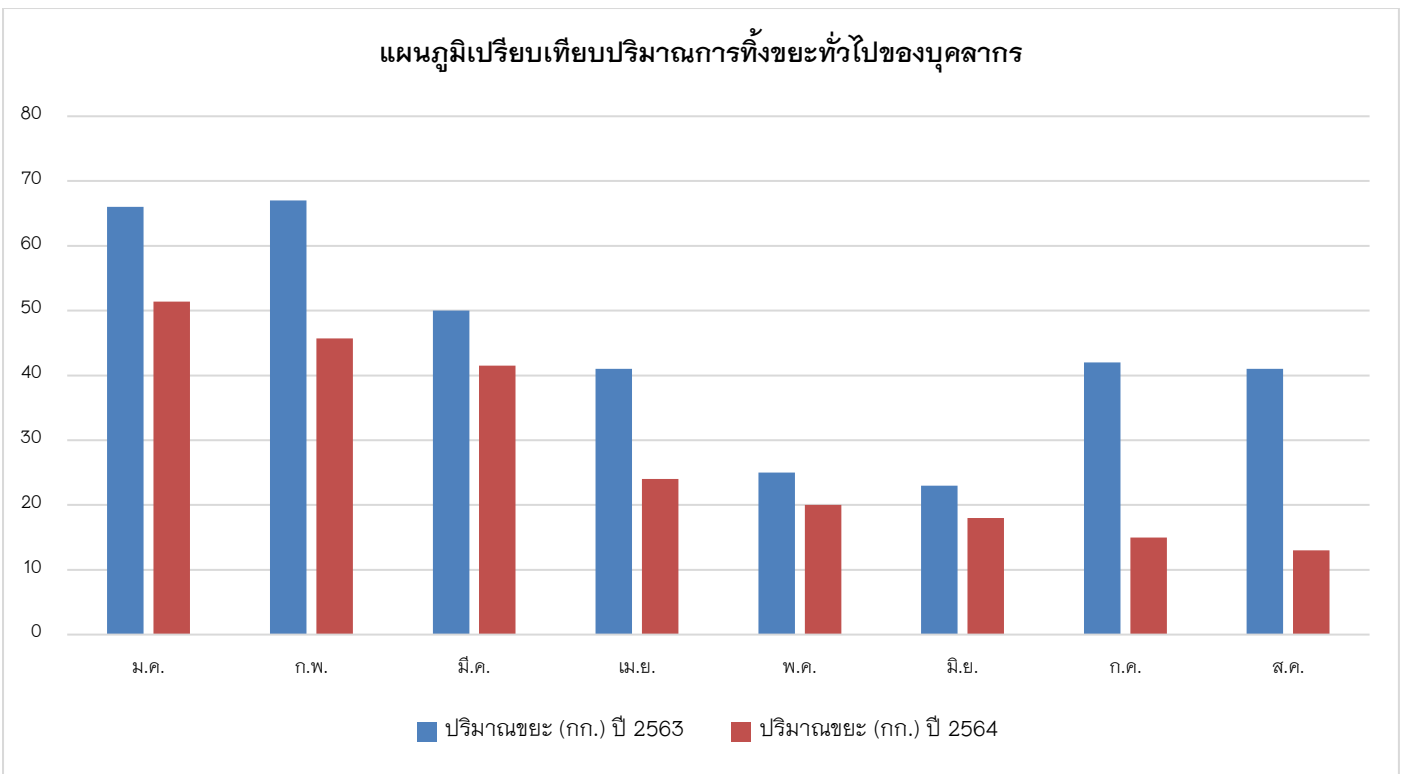
ในปี 2564 วิทยาลัยการศึกษา มีปริมาณขยะทั้งหมด 447.75 ขยะที่นำส่งให้มหาวิทยาลัยกำจัด 268.65 คิดเป็นร้อยละ 60 และสามารถนำขยะกลับมาใช้ใหม่ 179.10 กิโลกรัม คิดเป็นร้อยละ 40 ของปริมาณขยะทั้งหมด

**ดังนั้น วิทยาลัยการศึกษา จึงสามารถลดการเกิดขยะได้ 398.47 กิโลกรัม**

## รายงานเปรียบเทียบปริมาณขยะทั่วไป (ไม่ฝังกลบ)

ระหว่างปี 2564 กับปี 2563

เดือน	จำนวนวันทำงาน (วัน)		จำนวนคน		ปริมาณขยะ (กก.)		ขยะที่ลดลง	ปริมาณขยะ/คน/วัน (กก.)		ปริมาณขยะต่อคน (กก.)	
	ปี 2563	ปี 2564	ปี 2563	ปี 2564	ปี 2563	ปี 2564		ปี 2563	ปี 2564	ปี 2563	ปี 2564
ม.ค.	22	20	42	42	66	51.4	14.6	0.07	0.06	1.57	1.22
ก.พ.	19	18	42	42	67	45.7	21.3	0.08	0.06	1.60	1.09
มี.ค.	22	22	42	42	50	41.5	8.5	0.05	0.04	1.19	0.99
เม.ย.	18	17	22	22	41	24	17	0.10	0.06	1.86	1.09
พ.ค.	21	18	22	22	25	20	5	0.05	0.05	1.14	0.91
มิ.ย.	20	19	42	22	23	18	5	0.03	0.04	0.55	0.82
ก.ค.	20	20	42	22	42	15	27	0.05	0.03	1.00	0.68
ส.ค.	21	21	42	22	41	13	28	0.05	0.03	0.98	0.59
รวม	163	155	296	236	355	228.6	126.4	0.49	0.39	9.88	7.39



จากสถิติการทิ้งขยะของวิทยาลัยการศึกษา ในปี 2564 เมื่อเทียบกับปี 2563 นั้น มีอัตราการลดลง 126.40 กิโลกรัม คิดเป็นร้อยละ 21.83 สามารถลดปริมาณก๊าซเรือนกระจกได้ 293.25 kg CO<sub>2</sub>/kg ทั้งนี้มหาวิทยาลัยพะเยา มีระบบการผลิตเชื้อเพลิงขยะโดยเทคโนโลยีเชิงกลชีวภาพ (MBT) ในการกำจัดขยะ โดยการใช้ประโยชน์จากการคัดแยกและแปรรูปขยะเพื่อจำหน่ายเป็นรายได้เข้าสู่มหาวิทยาลัย จึงไม่มีกระบวนการฝังกลบขยะ และไม่เกิดก๊าซเรือนกระจก

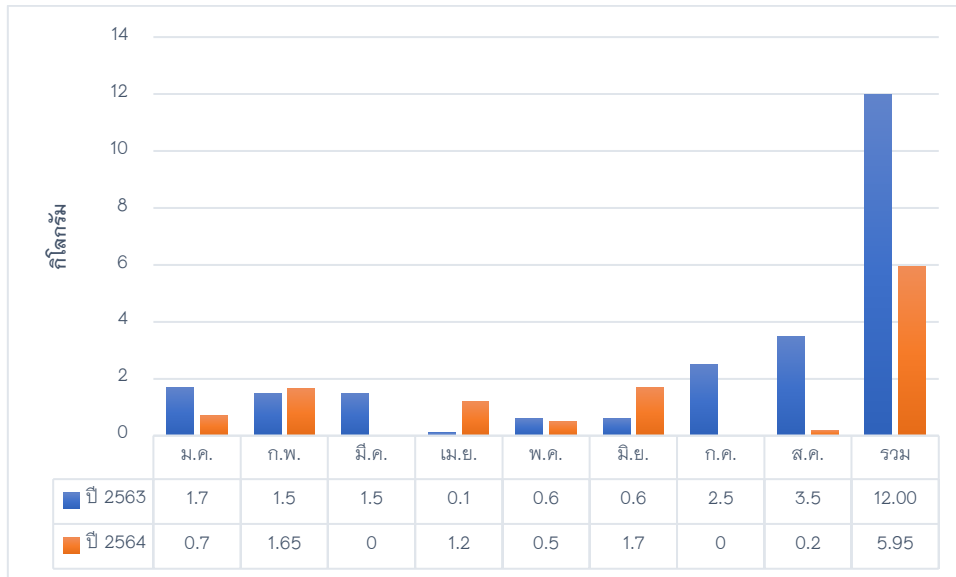
รายการขยะ	ปริมาณ (ระบุหน่วยเป็น ก.ก. หรือ ลิตร ) ปี 2564											
	ม.ค.	ก.พ.	มี.ค.	เม.ย.	พ.ค.	มิ.ย.	ก.ค.	ส.ค.	ก.ย.	ต.ค.	พ.ย.	ธ.ค.
ขยะทั่วไป (ฝังกลบ)	0	0	0	0	0	0	0	0	0	0	0	0
ขยะอันตราย												
หมึกพิมพ์	0.5	1	0	1	0.5	1.5	0	0				
หลอดไฟ	0	0	0	0	0	0	0	0				
ถ่ายโฟลยา	0.2	0.65	0	0.2	0	0.2	0	0.2				
<b>รวมขยะอันตราย</b>	<b>0.7</b>	<b>1.65</b>	<b>0</b>	<b>1.2</b>	<b>0.5</b>	<b>1.7</b>	<b>0</b>	<b>0.2</b>	<b>0</b>	<b>0</b>	<b>0</b>	<b>0</b>
ขยะรีไซเคิล / นำกลับมาใช้ใหม่												
กระดาษ	9.1	1.6	1	0.2	0.1	0.3	0.7	0.3				
กล่องลัง	0	0	0	0	0	0	0	0				
ขวดพลาสติก	3.6	3.1	3.6	0.4	0.2	0.2	0.3	0.2				
ใบไม้	0	0	0	0	0	0	0	0				
แก้ว	0.8	0	0.1	0	0	0	0	0				
เศษอาหาร	3.7	2	0.8	0.3	0.3	0.5	0.3	0.4				
<b>รวมขยะรีไซเคิล / นำกลับมาใช้ใหม่</b>	<b>17.2</b>	<b>6.7</b>	<b>5.5</b>	<b>0.9</b>	<b>0.6</b>	<b>1</b>	<b>1.3</b>	<b>0.9</b>	<b>0</b>	<b>0</b>	<b>0</b>	<b>0</b>

รายงานปริมาณขยะ ปี 2563

รายการขยะ	ปริมาณ (ระบุหน่วยเป็น ก.ก. หรือ ลิตร ) ปี 2563											
	ม.ค.	ก.พ.	มี.ค.	เม.ย.	พ.ค.	มิ.ย.	ก.ค.	ส.ค.	ก.ย.	ต.ค.	พ.ย.	ธ.ค.
ขยะทั่วไป (ฝังกลบ)	0	0	0	0	0	0	0	0	0	0	0	0
ขยะอันตราย												
หมึกพิมพ์	1.5	1	1	0	0.5	0.5	2.5	2.5	1	0	1	1.5
หลอดไฟ	0	0	0	0	0	0	0	0	0	0	0	0
ถ่ายโฟลยา	0.2	0.5	0.5	0.1	0.1	0.1	0	1	0.1	0.3	0.3	1.1
<b>รวมขยะอันตราย</b>	<b>1.7</b>	<b>1.5</b>	<b>1.5</b>	<b>0.1</b>	<b>0.6</b>	<b>0.6</b>	<b>2.5</b>	<b>3.5</b>	<b>1.1</b>	<b>0.3</b>	<b>1.3</b>	<b>2.6</b>
ขยะรีไซเคิล / นำกลับมาใช้ใหม่												
กระดาษ	12	20	18	10	2	3	2.2	2.8	3.1	8	6	9
กล่องลัง	0	0	0	0	0	0	0	0	0	0	0	0
ขวดพลาสติก	7	12	7.8	4.6	2.4	0.8	0.82	1.8	2.6	4	7	6.5
ใบไม้	0	0	0	0	0	0	0	0	0	0	0	0
แก้ว	0	1.2	0	0.3	0	0	0	0	0.2	0.3	0	1.8
เศษอาหาร	3.4	4	1	0.4	0.2	0.3	1.2	1.8	2.1	1.7	2	3
<b>รวมขยะรีไซเคิล / นำกลับมาใช้ใหม่</b>	<b>22.4</b>	<b>37.2</b>	<b>26.8</b>	<b>15.3</b>	<b>4.6</b>	<b>4.1</b>	<b>4.22</b>	<b>6.4</b>	<b>8</b>	<b>14</b>	<b>15</b>	<b>20.3</b>

### กราฟเปรียบเทียบปริมาณขยะอันตราย

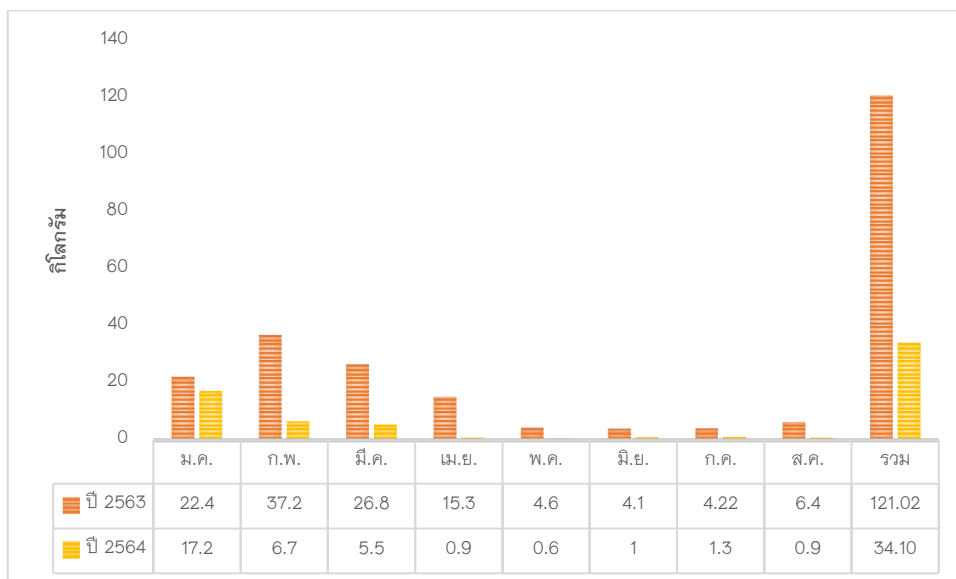
ระหว่างปี 2564 กับปี 2563



จากปริมาณขยะอันตรายของวิทยาลัยการศึกษา ในปี 2564 เมื่อเทียบกับ ปี 2563 นั้น ลดลง 6.05 กิโลกรัม คิดเป็นร้อยละ 50.42

### กราฟเปรียบเทียบปริมาณขยะรีไซเคิล

ระหว่างปี 2564 กับปี 2563



จากปริมาณขยะรีไซเคิลของวิทยาลัยการศึกษา ในปี 2564 เมื่อเทียบกับปี 2563 นั้น ลดลง 86.92 กิโลกรัม คิดเป็นร้อยละ 71.82